

# NEWS LETTER 2020-2021



**BOUCLIER D'ATHÉNA**  
**SHIELD OF ATHENA**  
SERVICES FAMILIAUX | FAMILY SERVICES

Le Bouclier d'Athéna Services Familiaux, a été créé en 1991 et est devenu, au fil des années, tout un réseau d'aide aux victimes de violence familiale. Ceci inclut : 2 centres, une maison d'hébergement d'urgence et un département de sensibilisation communautaire. Voici la plupart des membres de notre équipe : notre directrice exécutive, les travailleuses sociales, les intermédiaires culturelles, l'équipe administrative, et quelques membres de notre conseil d'administration. Ensemble nous fournissons des services et des informations aux femmes et aux communautés en une quinzaine de langues !

In 1991, The Shield of Athena Family Services began as a grass roots organization and has grown into a network of services for victims of family violence, that includes: 2 centers, an emergency shelter and a community outreach department. Here is most of the staff: our executive director, the social workers, the cultural intermediaries, the administrative staff and some of our board members. Together we provide essential services and information to women and communities in up to 15 languages!



Cette année n'a pas été facile en raison de la pandémie, mais nous sommes heureuses de dire que nous avons passé au travers et que nous avons adapté tous nos services et activités pour être en mesure de continuer à aider les femmes et les enfants, tout en restant en santé et en sécurité !

Covid made this a challenging year but we are very happy to say that we pulled through and adapted all of our services and activities to continue helping women and children, while staying safe and healthy!

**JETEZ UN COUP D'OEIL À CE QUE NOUS AVONS FAIT L'ANNÉE DERNIÈRE !**

**TAKE A LOOK AT WHAT WE WERE UP TO LAST YEAR!**

SERVICES, ACTIVITÉS ET ÉVÉNEMENTS : 1<sup>er</sup> avril 2020 - 31 mars 2021  
SERVICES, ACTIVITIES AND EVENTS : April 1<sup>st</sup> 2020 - March 31<sup>st</sup> 2021

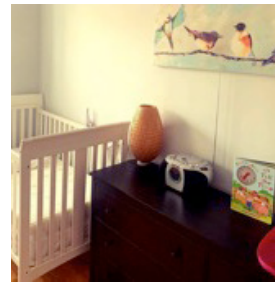
- ▶ 970 femmes & enfants ont bénéficié de nos services  
970 women & children benefitted from our services
- ▶ 410 femmes & enfants ont bénéficié de nos activités pour Pâques et Noël  
410 women & children benefitted from our Easter & Christmas Activities
- ▶ 57 femmes & enfants ont séjourné à notre maison d'hébergement  
57 women & children stayed at our shelter



Certificat de graduation pour les femmes dans notre programme de pré-employabilité  
Graduation certificate for the women in our pre-employment program



Collecte de nourriture du Hellenic Appeal  
Holiday food drive by The Hellenic Appeal



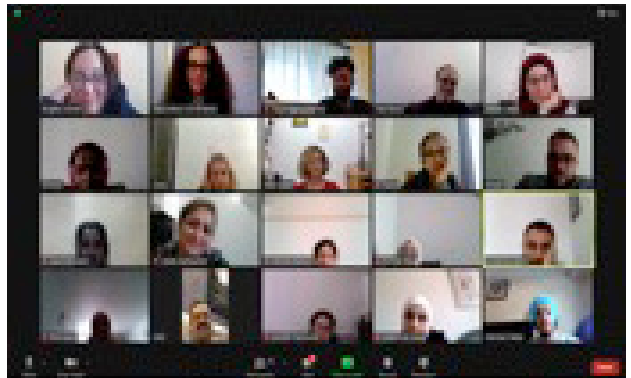
Une de nos chambres prête à recevoir une maman et son bébé  
1 of our rooms ready to welcome a mom and her baby

SENSIBILISATION & CONSCIENTISATION PUBLIQUE

83 SÉANCES D'INFORMATION VIRTUELLES sur Zoom ont été offertes en 7 langues !

OUTREACH & PUBLIC AWARENESS

83 VIRTUAL INFORMATION SESSIONS were given in 7 languages on ZOOM!



Collège Bois de Boulogne

## JOURNÉE INTERNATIONALE DES FEMMES

« SAVOIR C'EST POUVOIR ». Une série vidéo en 5 parties offerte en 10 langues.

## INTERNATIONAL WOMEN'S DAY EVENT

"INFORMATION IS POWER". A 5 part video series in 10 languages

## CONFÉRENCES ET PRÉSENTATIONS

6 présentations ont été données à des institutions d'enseignement tel que McGill, l'UQAM et John Abott.

## CONFERENCES AND PRESENTATIONS

6 presentations were given to educational institutions such as McGill, UQAM, and John Abott.

## 120 BÉNÉVOLES ONT DÉDIÉ 1884 HEURES

Merci à tous ceux qui nous ont aidé malgré l'annulation de nos événements et activités en présentiel !

## 120 VOLUNTEERS DEDICATED 1884 HOURS

Thank you to everyone who helped despite the cancellation of our live events and activities!

## NOS STAGIAIRES

2178 heures ont été dédiées à la formation de nouveaux employés et de stagiaires provenant de l'Université McGill, l'Université de Montréal, le Collège Vanier et le Collège John Abbott.

## OUR INTERNS

2178 hours were dedicated to training new staff and interns from McGill, Université de Montréal, Vanier College and John Abbott College.



REGARDER SUR : YouTube

### "SAVOIR C'EST POUVOIR"

#### Les 5 vidéos du Bouclier sur la violence familiale



**CHRONIQUE SPÉCIALE VIOLENCE CONJUGALE ET COVID 19:** Les cas de violence conjugale se sont intensifiés dans le monde entier pendant la pandémie. De nombreuses victimes vivent encore isolées. Que pouvons-nous faire pour rester en sécurité ou aider une personne mise en quarantaine avec son agresseur?



**LES SERVICES DU BOUCLIER:** Le Bouclier a un réseau complet de services. Comment pouvez-vous y accéder et quels services peuvent vous aider?



**TYPES D'ABUS ET CYCLE DE VIOLENCE:** Quels sont les différents types d'abus? Pouvez-vous reconnaître les étapes du cycle de la violence?



**PROCÉDURE POLICIÈRE EN CAS DE VIOLENCE CONJUGALE:** Qu'arrive-t-il à l'agresseur et à la victime?



**MYTHES & RÉALITÉ:** L'alcool est-il une cause de violence conjugale? Est-ce une perte de contrôle? Nous allons dissiper certains des mythes les plus courants.

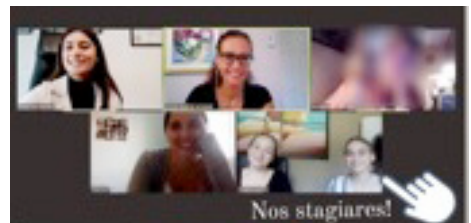
LES VIDÉOS SONT ACCESSIBLES SUR: [shieldofathena.com](http://shieldofathena.com)

DISPONIBLE EN: Arabe, Arménien, Bengali, Anglais, Farsi, Français, Grec, Russe, Espagnol, Ouzbék



Un jeune garçon a fait des sacs de bienvenue pour les enfants venant à la maison d'hébergement

A young boy made welcome bags for the kids who come to the shelter



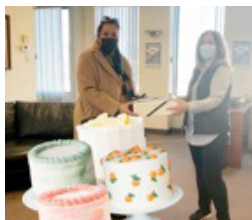
Nos stagiaires!

## SOUTIEN DE LA COMMUNAUTÉ

Cette année, plusieurs personnes, groupes et compagnies ont offert leur soutien au Bouclier d'Athéna et nous aimerions les remercier grandement pour leur générosité ! Voici quelques-un !

### COMMUNITY SUPPORT

Several individuals, groups and businesses this year offered their support to The Shield of Athena and we would like to thank them all for their generosity! Here are just a few!



Debbie Karas/ Levée de fonds "Gat-ohla-la-baking"

Debbie Karras/Gat-ohla-la-baking fundraiser



Levée de fonds de créations "Elle-chaudelles"

Creations Elle-candle fundraiser



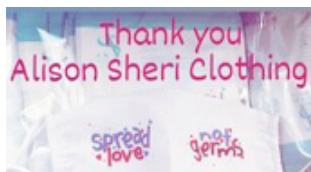
Lycée des Femmes Helléniques de Montréal - commanditaire de notre Ressource de 2e étape

Lyceum of Greek Women-sponsor of our 2nd step resource



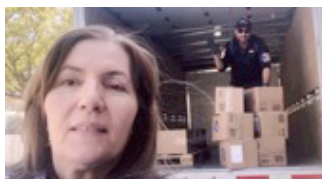
Dr. Nikolis & Victoria Park : don de gel sanitaire, masques et certificats

Dr. Nikolis & Victoria Park: donation of sanitizer, masks and certificate



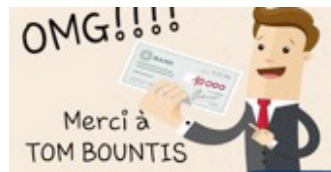
Alison Sheri clothing : don de masques

Alison Sheri clothing-donation of masks



Fed Ex : don d'ensembles de produits d'hygiène personnel pour notre maison d'hébergement

Fed Ex donated kits of hygiene products for our shelter



Tom Bountis - don de 10 000 \$ grace à une levée de fonds

Tom Bountis - \$10 000 donation through his fundraising

## LEVÉE DE FONDS

26<sup>e</sup> ENCAN D'ART ANNUEL - 27 novembre au 5 Décembre 2020 - Bien que nous n'étions pas en mesure d'organiser notre événement en présentiel cette année; nous avons présenté notre première édition virtuelle !

## FUNDRAISING

26<sup>th</sup> ANNUAL ART AUCTION - November 27 - December 5, 2020 - Although we couldn't hold a "live" event this year, we held our 1st virtual edition!



Notre événement a eu lieu pendant les 16 JOURS D'ACTIVISME CONTRE LA VIOLENCE BASÉE SUR LE GENRE. Nos supporters ci-contre nous ont chacun envoyé une vidéo avec leur message de dénonciation et de sensibilisation à la violence conjugale et familiale.

Our event took place during the 16 DAYS OF ACTIVISM AGAINST GENDER BASED VIOLENCE. The individuals in this picture sent us videotaped messages, denouncing and raising awareness about conjugal & family violence.



## CAMPAGNE D'ADHÉSION DES MEMBRES / ÉVÉNEMENT LILAS

Notre événement Lilas, qui marque le lancement de notre campagne d'adhésion des membres, a été annulé en raison de la pandémie. Cette année la campagne sera virtuelle, mais nous espérons être en mesure de tenir notre événement en mai 2022 !

## MEMBERSHIP DRIVE/LILAC EVENT

Our Lilac event which launches our membership drive was cancelled again due to Covid 19. This year's campaign is virtual but we are aiming to hold our event in May 2022!

## AIDEZ-NOUS À CONSTRUIRE NOTRE MAISON : BRIQUE PAR BRIQUE


Notre maison d'hébergement de deuxième étape de 17 appartements, l'une des plus grandes au Québec, permettra d'offrir un hébergement de longue durée et un environnement sécuritaire aux femmes et aux enfants après leur passage à la maison d'hébergement d'urgence.


Si vous pouvez aider, veuillez-nous appeler au 514-274-8117.

HELP US BUILD OUR HOME: BRICK BY BRICK

Our new home will provide longer term housing and the safety for women after leaving our emergency shelter. It will have 17 appartements, making it 1 of the largest in Quebec!

If you can help, please call us at: 514-274-8117

 AIDEZ-NOUS À CONSTRUIRE  
NOTRE MAISON « BRIQUE PAR BRIQUE »  
HELP US BUILD OUR HOME "BRICK BY BRICK"

 **BOUCLIER D'ATHÉNA**  
SHIELD OF ATHENA  
SERVICES FAMILIAUX | FAMILY SERVICES

LA CAMPAGNE POUR LA RESSOURCE DE 2E ÉTAPE  
CAPITAL CAMPAIGN FOR THE SECOND STEP RESOURCE

APT 13 ✓	APT 14 ✓	APT 15 ✓	APT 16	APT 17
APT 8 ✓	APT 9 ✓	APT 10 ✓	APT 11 ✓	APT 12 ✓
APT 3 ✓	APT 4 ✓	APT 5 ✓	APT 6 ✓	APT 7 ✓
APT 1 ✓	APT 2 ✓	CHAMBRE D'INTERVENTION ✓	CHAMBRE D'INTERVENTION ✓	CHAMBRE D'INTERVENTION ✓
CUISINE COMMUNAUTAIRE	CHAMBRE DES ENFANTS ✓	JARDIN ✓	BIBLIOTHEQUE ✓	

Nous sommes très heureuses d'annoncer que trois appartements additionnels ont été commandés cette année !

We are so happy to announce that 3 more apartments were sponsored this past year!